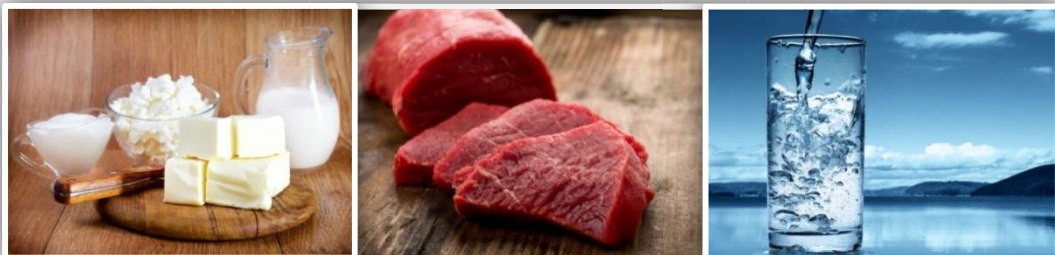




**Landeskontrollverband
Salzburg**

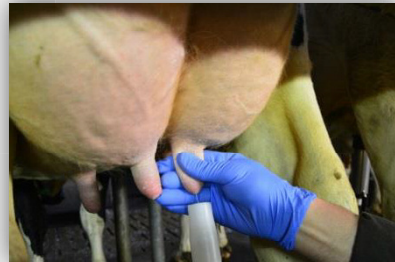
Qualitätssicherung auf höchstem Niveau!



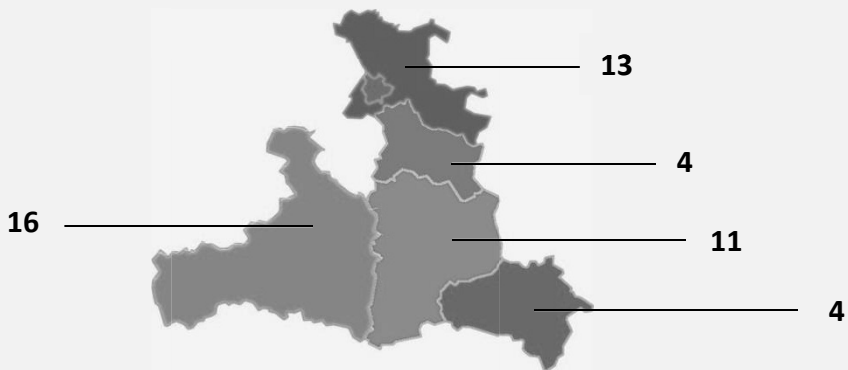
**Alle Leistungsangebote
im Überblick!**

TRÄCHTIGKEITSUNTERSUCHUNG

- ✓ **Trächtigkeitstest über die Milch**
- ✓ Rinder, Schafe und Ziegen
- ✓ ab dem 28. Tag nach der Besamung
- ✓ 98% Trächtigkeitserkennung



MITARBEITER



42 Kontrollassistenten
8 Wasserinspektoren
4 Futtermittelprobenehmer
2 Bürokräfte
Ausschuss
Geschäftsführung
Obmann

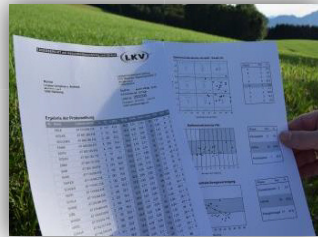
„EIN
TEAM“

MILCHLEISTUNGSPRÜFUNG

- ✓ Rinder, Schafe und Ziegen
- ✓ **9 Betriebsbesuche im Jahr**



- ✓ **Tagesbericht**
 - ✓ Milchleistung und Milchinhaltsstoffe
 - ✓ Eutergesundheit
 - ✓ Stoffwechselgesundheit
 - ✓ Daten zur Fütterung
 - ✓ Melkbarkeit



- ✓ **Jahresbericht** mit Betriebsvergleich
- ✓ **LKV-Herdenmanager** und **LKV Handy-App**



FLEISCHLEISTUNGSPRÜFUNG

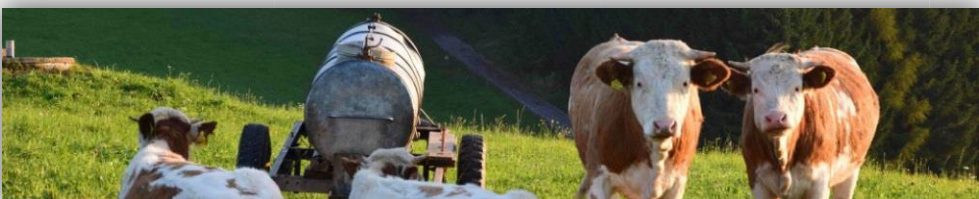
- ✓ **Ermittlung von**
 - ✓ Geburtsgewicht
 - ✓ 200-Tage- und 365-Tage-Gewicht



- ✓ Zuwachs-, Zucht- und Fruchtbarkeitsleistung
- ✓ **Tages- und Jahresbericht**
- ✓ **LKV-Herdenmanager** und **LKV Handy-App**

KALBINNENAUFZUCHT

- ✓ Bestandsverzeichnis
- ✓ Belegungserfassung
- ✓ Zuchtbuchauszüge
- ✓ **LKV-Herdenmanager** und **LKV Handy-App**



HERDENMANAGEMENT

- ✓ Online-Zugriff auf LKV-Herdenmanager, Fütterungs- und Anpaarungsprogramm
 - ✓ Abruf von Probemelkergebnissen und Zuchtwerten
 - ✓ Auswertungen und Grafiken zur Eutergesundheit, Fruchtbarkeit, Stoffwechselgesundheit u.v.m.
-
- ✓ LKV Handy-App – Abruf der wichtigsten Daten via Smartphone

Wählen Sie 'Tier', um Einzeltierdaten anzusehen und zu bearbeiten.
Wählen Sie 'Listen', um Betriebsübersichtlisten anzusehen

Tierausswahl			
Suchen			
1	GILETTE	AT 342.146.814	W ⓘ
2	GINA	AT 239.292.822	W ⓘ
4	GORENJE	AT 570.994.418	W ⓘ
5	GOURMEE	AT 239.294.122	W ⓘ
6	STEVIA	AT 965.802.119	W ⓘ
7	GLORIA	AT 324.805.217	W ⓘ
9	GRUSEL	AT 094.449.318	W ⓘ

Listen

Brunst	Besamung
TU	Trocken
Auffällig	Kalben
Tagesliste	

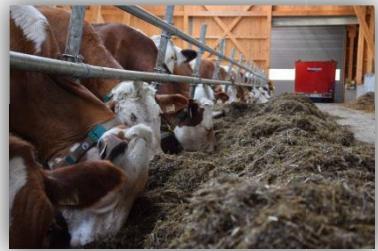
- ✓ Schulungsangebote
 - ✓ Bäuerinnen und Bauern
 - ✓ Schulen



FUTTERMITTELPROBEN

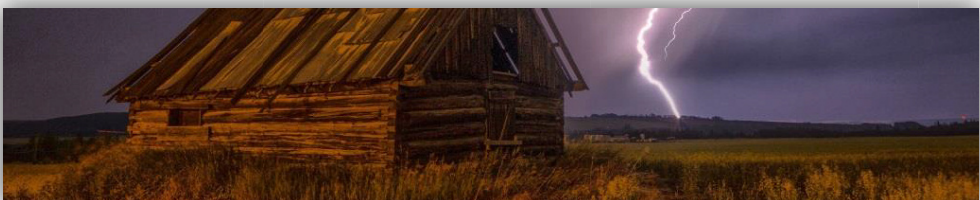


- ✓ Grund- und Kraftfuttermittel
- ✓ gezielte Fütterung und Rationsberechnung wird möglich



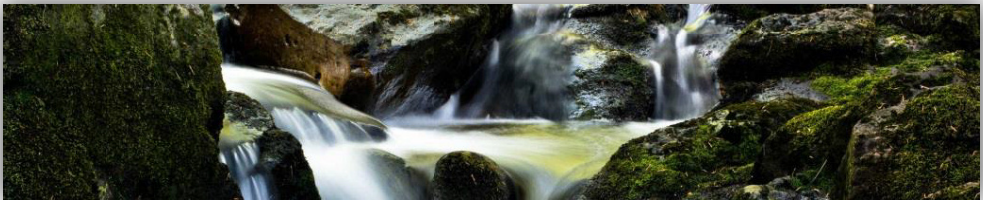
SCHÄTZGUTACHTEN FÜR TIERE

- ✓ **Erstellung bei**
 - ✓ Blitzschlag
 - ✓ unerlaubter Belegung
 - ✓ außerordentlichem Tierverlust
 - ✓ tierärztlichem Behandlungsfehler



WASSERPROBEN

- ✓ Erstellung eines Ortsbefundes
- ✓ bakteriologische Untersuchung
- ✓ bakteriologisch/chemische Untersuchung
- ✓ amtlich anerkanntes Gutachten
- ✓ auch für UV-Anlagen



Welche Untersuchung ist für meinen Betrieb erforderlich?

Betriebsart	Kontrollintervall	Untersuchungsart
Milchproduzent (Molkereilieferant)	1 mal in 3 Jahren	bakteriologisch
Direktvermarkter (Milch, Fleisch, Eier, Eis...)	jährlich	bakt./chem.
Almausschank	jährlich	bakt./chem.
Urlaub am Bauernhof (Vermietung)	jährlich	bakt./chem.
Betriebe mit Gastwirtschaft	jährlich	bakt./chem.
Anlage versorgt zwei oder mehr Haushalte	jährlich	bakt./chem.
UV-Anlagen	je nach Betriebsart	bakt./chem.

Nützen Sie das vielfältige Angebot
des **Landeskontrollverbandes**
und werden Sie Mitglied!



Landeskontrollverband Salzburg
Mayerhoferstraße 12
5751 Maishofen
Tel.: 06542/68229-21
office@lkv-sbg.at

Besuchen Sie uns auch auf:

www.landeskontrollverband.at